

QS-Workshop Schallanalyse mit dem AL1 und XL2 für Einsteiger und erfahrene Praktiker

Termin: **16. - 17. November 2018**, Dauer 2 Tage, Beginn 9 Uhr, Ende 17 Uhr
Ort: Iphofen Teilnahmegebühr: 515 Euro zzgl. 19 % MwSt. abzgl. Rabatte*
Referenten: Dirk Herberg, Hartmut Herzberg, Dr.-Ing. Dietrich Moldan, Jürgen Muck, Adrian Nussbaumer

Neu: Der Workshop ist vom IBN anerkannt als Fortbildungsveranstaltung zur Qualitätssicherung

Voraussetzung für die Teilnahme an diesem Seminar:

Besitz eines AL1 oder XL2 Schallpegelmessgerätes und Notebooks. AL1-Geräte können auf Anfrage gerne zur Verfügung gestellt werden. Erfahrung mit Excel und Erstellung von Grafiken.

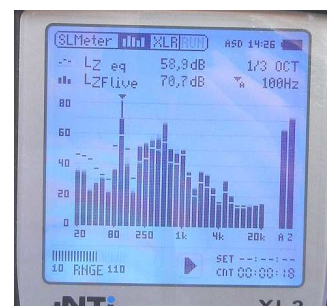
Themenschwerpunkt

Dieser Workshop soll dem Anwender des AL1 und XL2 die Vielfältigkeit der Schallanalyse mit dem Schallmessgerät aufzeigen, ihn an die verschiedenen Funktionen heranführen und aufzeigen, wie Messungen vorbereitet und durchgeführt werden. Häufig treten in der Praxis unerwünschte Effekte bei der Messung auf, die es zu vermeiden gilt. Die Messergebnisse werden auf die Excel-Programme der einzelnen Teilnehmer übertragen und grafisch dargestellt.

Es werden grundlegende und detaillierte Informationen zur Bedienung der Schallpegelmessgeräte und zur Durchführung bzw. Auswertung vermittelt. Der Workshop eignet sich daher sowohl für Einsteiger wie auch Fortgeschrittene.

Seminarprogramm:

- Grundlagen und Besonderheiten der Schallmesstechnik und -analyse
- Allgemeines Vorgehen bei Messungen
- Typische Messfehler
- Was ist Psychoakustik?
- Terz-Analyse versus Oktave-Analyse
- Terz-Analyse und auditorisches Spektrum
- Lästigkeit von Schall
- Vibrationsmessungen versus Luftschallmessung
- Funktionen und Einstellmöglichkeiten am Schallpegelmessgerät AL 1 und XL 2
- Übungen am Schallpegelmessgerät
- Datenübertragung auf das Notebook und Auswertungen / grafische Darstellungen mit Excel
- Vorstellung von Schallauswertesoftware
- Beispiele von Schallmessungen in der Praxis



Im Rahmen der **Qualitätssicherung** werden die Schallmessgeräte sowie Mikrofone überprüft und kalibriert. Die Kalibratoren der Teilnehmer werden in ihrer Schallpegelleistung verglichen. Hierzu gibt es einen eigenen Bericht und eine Prüfplakette für die Messgeräte.

Mitzubringen sind

- AL1 / XL2 mit Stromversorgung via Batterie und Netzkabel
- Schallpegelmessgeräte mit aktueller Software ausstatten
- Datenkabel vom AL1 / XL2 zum Notebook
- Notebook mit Excel-Programm und ggf. Visualisierungsprogramm
- Schallpegelkalibrator, sofern vorhanden
- XLR-Kabel als Mikrofonverlängerung für AL1 / Spezialkabel für XL2, sofern vorhanden

**Dieser Workshop wird im 2-Jahresrhythmus im Wechsel mit dem
QS-Workshop Lichtanalyse durchgeführt.**

Die Seminarinhalte können sich aus aktuellem Anlass ändern.

* **Rabatte, Seminarübersicht und Anmeldungen** im Internet unter
<http://www.drmodalan.de/iphoefer-messtechnik-seminare/programm/>

Des Weiteren gibt es *IMS-Seminare und Workshops* zu Nieder- und Hochfrequenz sowie Licht, die ständig den aktuellen Entwicklungen der Technik angepasst werden.